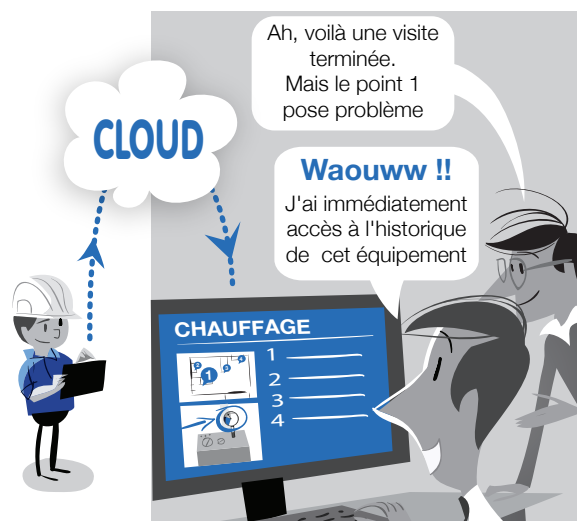
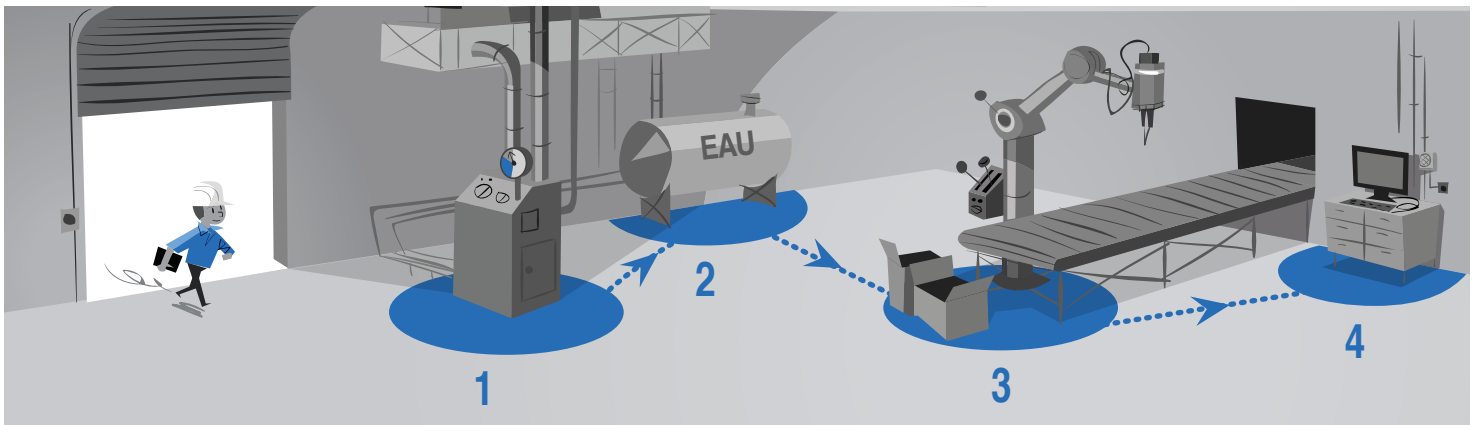


VISITES STRUCTURÉES D'ACQUISITION DE DONNÉES



VISITES STRUCTURÉES D'ACQUISITION DE DONNÉES

Les Tablettes et Smartphones ayant démontré leur efficacité pour le travail nomade (en mode connecté et déconnecté), ils offrent un potentiel énorme pour dérouler des **CHECKLISTS** :

- ✓ Acquisitions de données (et comparaison avec l'historique),
- ✓ Suivis des installations et équipements,
- ✓ Audits du travail d'un prestataire,
- ✓ Détections d'anomalies,
- ✓ Contrôles réglementaires,
- ✓ Réunions contradictoires,
- ✓ Gestion immobilière,
- ✓ Contrôles de sécurité,
- ✓ Process de mise en route/arrêt d'équipements,
- ✓ Réunions de locataires,
- ✓ Relevés de consommation,
- ✓ Collectes de documents,
- ✓ Formations : déroulé de process structurés,
- ✓ Questionnaires techniques, de satisfaction,...
- ✓ ...

PRÉPAREZ VOS CHECKLISTS AU BUREAU SUR LE MODULE CHECKLISTS WEB

- Préparez tous types de Checklists, selon vos besoins.
- Copiez des parties d'autres Checklists, ajoutez de nouveaux points à effectuer, organisez-les en sections (Routing ...).
- Ajoutez vos listes de réponses possibles (devenant les choix à disposition de l'exécutant).
- Donnez de l'information afin de faciliter la compréhension du point (commentaire, photo, dessin, note technique,...) et localisez sur plan.

ASSIGNEZ LES CHECKLISTS AUX UTILISATEURS MOBILES

- Planifiez les visites.
- Connecté en Wifi ou 3G, l'exécutant Mobile reçoit ses Checklists et son agenda de visites.

EXÉCUTEZ UNE VISITE/CHECKLIST

- L'utilisateur mobile suit simplement la liste des instructions/questions.
- Il peut alors travailler non connecté. Ses datas sont synchronisées automatiquement aussitôt que le réseau Wifi/3G est disponible.
- Selon vos exigences, il saisit des données, prend des photos, zoome et dessine sur celles-ci, saisit des QR & code-barres, fait des commentaires...
- En cas d'interrogation, il accède à l'historique des anciennes valeurs, ainsi qu'à la documentation liée.
- Si demandé, une visite peut être « contradictoire » par apposition de signatures.

GÉREZ L'INFORMATION COLLECTÉE

- Les données collectées sont disponibles au bureau via le CLOUD CHECKLISTS.
- Les valeurs inattendues sont mises en évidence, selon vos propres paramètres et filtres.
- CHECKLISTS prépare et stocke vos rapports personnalisés, envoyés en un clin d'œil.
- Prenez action sur les points présentant des valeurs «non conformes» grâce à HELPSITES.
- Organisez des visites ponctuelles/réduites de points à vérifier.
- Générez vos statistiques.

CHECKLISTS communique avec :

- ▶ **AproPLAN.** Les liens avec AproPLAN permettent de travailler avec un important niveau de zoom (instantané) sur tous les documents présents dans sa GED, ainsi que d'y remonter des points à l'attention des équipes du projet de construction (www.aproplan.com).
- ▶ **HELPSITES,** recevant les anomalies (ou des valeurs imposant maintenance), permet d'organiser les interventions de réparation/maintenance, tout en communiquant en un clic avec le demandeur et les intervenants choisis. (www.netika.com/helpsites).
- ▶ **L'Import-Export EXCEL,** insertion de données dans CHECKLISTS ou export de données pour analyses.

INFORMATIONS TECHNIQUES :

- CHECKLISTS travaille en mode SAAS, mais est également disponible «on premise» sur demande.
- Base de données SQL Server
- Hébergement par Amazon
- Compatible avec tablettes et smartphones Android et iPad
- Langues disponibles : Français, Néerlandais, Anglais, Chinois, Vietnamien